

10
conseils

concernant les
toiles de stores

weinor

Stores Toits de terrasse Oasis de verre®



Couleur d'armature WT 029/71289 | Motif 3-598

Pour que vous puissiez mieux profiter de votre store

Ceux qui optent pour un store souhaitent pouvoir en profiter pour longtemps. Et en particulier de la toile du store et des couleurs de celle-ci. C'est pourquoi, il est conseillé de s'informer sur les propriétés et qualités des toiles avant de faire son achat. À quoi faut-il veiller concernant la toile ? Comment garder des couleurs éclatantes plus longtemps ? À quoi devez-vous veiller pour le nettoyage ? Notre petit guide répond à ces questions et bien d'autres. Pour que votre protection solaire conserve son éclat pour longtemps !

1 Veillez à choisir la bonne toile

Les toiles de stores sont des textiles techniques. Elles se composent soit d'acrylique, soit de polyester. Ces deux matières possèdent chacune leurs qualités. L'acrylique a des couleurs intenses, le polyester est reconnu pour une stabilité de la forme accrue. Plus le store est grand, plus la stabilité de la forme est importante.

1. Principe de base: du polyester pour les grands stores

Plus le store est large, plus la toile aura tendance à s'affaisser rapidement. C'est pourquoi elle doit être en polyester sur les larges stores. Le polyester tend à reprendre sa forme. Le matériau « mémorise » sa position tendue (« weinor Memory Effekt ») et reste mieux en forme.

2. Principe de base: l'acrylique pour les utilisations intensives

Si le store doit être utilisé régulièrement, l'acrylique est le meilleur choix. Ce matériau est doté d'une excellente stabilité à la lumière. C'est pourquoi dans la restauration, sur les toits de bateaux et capotes de cabriolets, on utilise des systèmes d'ombrage en acrylique.

Remarque: afin de garantir une brillance des couleurs durable pour les deux matériaux, il faut se tourner vers les toiles teintées dans la masse (cf. point 3).



Couleur d'armature WT 029/90147 | Motif 3-718

2 L'emplacement définit le motif de la toile

Sur les stores, les couleurs claires et brillantes sont de grands classiques. Elles protègent des rayons du soleil tout en laissant la lumière baigner la terrasse. Mais: Elles requièrent également plus d'entretien – en particulier si vous êtes exposés à la poussière, à la suie, aux saletés et aux feuilles mortes.

Principe de base: plus de mouvements requièrent plus de résistance

Si votre maison se situe dans une rue très fréquentée ou s'il y a beaucoup d'arbres à proximité, vous devez choisir des couleurs plus foncées ou des modèles rayés. En effet, les résidus de feuilles, le pollen, la suie et les fientes

d'oiseaux sont moins visibles sur un fond plus sombre d'une couleur plus soutenue. Votre store restera beau plus longtemps.

Remarque: les toiles de stores plus vieilles étaient fabriquées avec des quantités de formaldéhydes plus importantes. Cette substance permettait d'améliorer la stabilité de la forme du tissu. Pour des raisons sanitaires, la part de formaldéhydes a été drastiquement réduite. Par conséquent, il ne faut pas vous étonner si votre store n'est pas aussi « tendu » que votre ancien modèle.

3 Des carottes plutôt que des radis : des couleurs fidèles grâce aux toiles teintées dans la masse

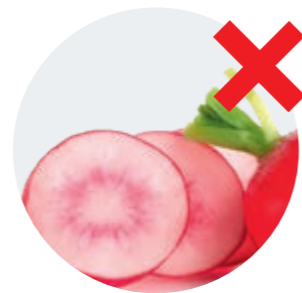
Il existe plusieurs possibilités pour teindre un tissu. La technique de teinture dans la masse est la manière la plus compliquée de teindre un tissu, mais c'est aussi celle qui présente la meilleure qualité. Lors d'un procédé spécial, les pigments de couleurs sont intégrés au fil dès la production de celui-ci, avant même que les fibres ne soient filées pour former un fil. Ainsi, la couleur s'imprègne en profondeur – comme sur une carotte. Les couleurs de la toile restent brillantes pour longtemps. D'autres avantages : La teinture dans la masse est nettement plus respectueuse de l'environnement. Comparé à d'autres processus de teinture, jusqu'à 90 % de moins d'eau sont consommés.

La teinture du fil et la teinture en pièce sont bien trop superficielles

Dans le cadre de la teinture du fil ou de la teinture en pièce (parfois appelée coloration à cœur), le fil ou la toile ne sont plongés dans la teinture qu'une fois fabriqués. Le résultat : c'est celui du radis. La couleur ne peut pas totalement pénétrer dans la fibre et reste sur la surface. Elle ne résiste pas durablement à la lumière.

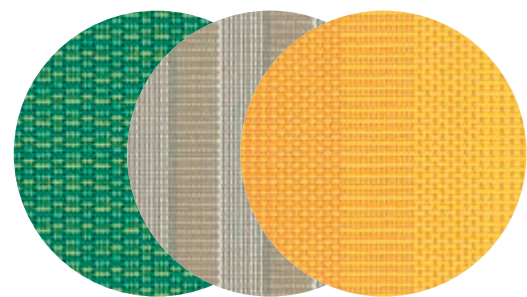


Teinture dans la masse :
imprégnée comme sur une carotte



Teinture du fil/en pièce :
n'agit qu'à l'extérieur comme un radis

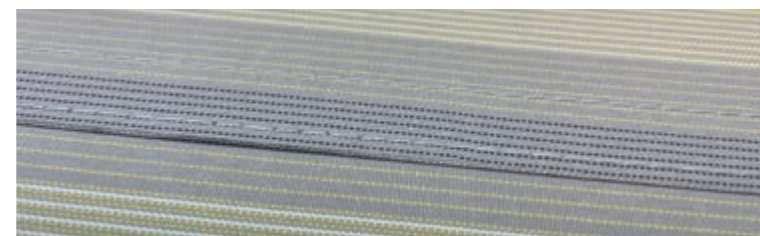
4 Motifs modernes pour tous les goûts



Astuce : rafraîchir les couleurs en remplaçant la toile

Les modes vont et viennent, mais l'élégance reste. Pourquoi ne pas faire souffler un vent frais sur votre terrasse ? Avec une nouvelle toile, votre deuxième séjour brillera sous un tout nouveau jour.

Il existe de très nombreuses versions différentes de toiles de store. Qu'importe que ce soit des couleurs neutres intemporelles pour une architecture sobre, élégante et épurée, des couleurs tendance harmonieuses pour une ambiance agréable ou des tendances créatives de couleurs pour des pièces aux accents particuliers – l'amateur de terrasse a le choix. Les surfaces uni apaisantes ou les motifs aux rayures-bloc ou fantaisie aux couleurs vives offrent à chaque terrasse le store adapté.



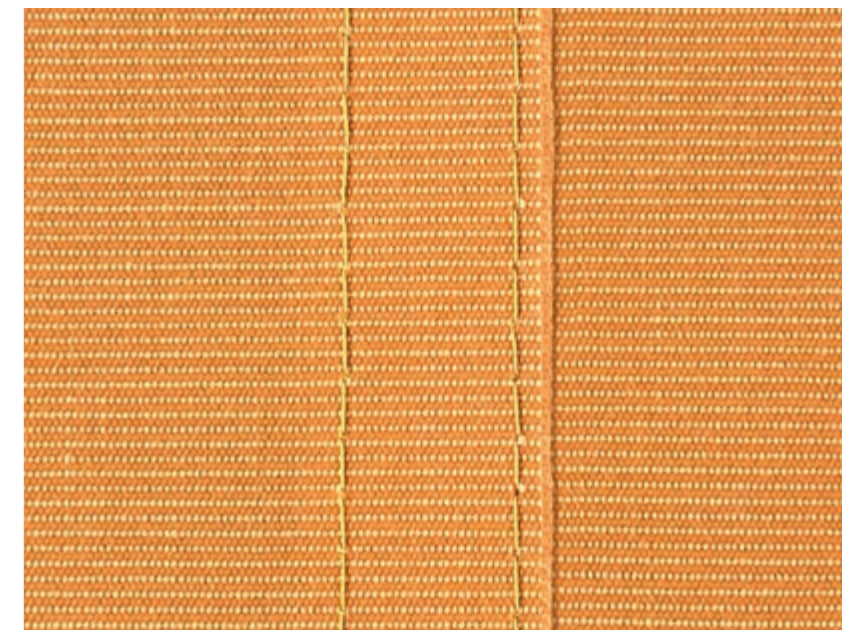
Remarque : Les fils mélangés sont une combinaison de fils aux couleurs claires et sombres harmonisées. Si les différentes bandes de toile des fils mélangés sont coupées, des bordures de toile multicolores peuvent apparaître au niveau de l'intersection en fonction du motif. Dans quelle mesure elles sont visibles dépend de la coupe des bordures par rapport au passage respectif des fils. La visibilité des bordures de toile est un phénomène inévitable et ne relevant pas du fabricant.

5 Cousue ou collée ?

Les toiles de stores sont fabriquées en bandes étroites qui doivent être reliées les unes aux autres. Deux procédés peuvent être envisagés : le collage et la couture.

Couture : Les tests et la pratique ont révélé que les toiles de stores cousues sont généralement plus fiables. Cette technique traditionnelle haut de gamme produit des coutures d'aspect plus uniforme dans la durée. Le risque d'ondulation au niveau des coutures est plus faible. Généralement, l'eau de pluie ne passe pas à travers les coutures, puisqu'après quelques temps d'utilisation, de petites particules de poussière bouchent les trous de la couture. En choisissant un fil de couture optimal adapté à la toile, les coutures sont presque invisibles.

Collage : Les toiles de stores collées sont étanches à la pluie dès la pose grâce à leur surface d'encollage homogène. Si le store doit également être utilisé lorsqu'il pleut légèrement, il est recommandé de choisir une toile collée. Cependant, des ondulations beaucoup plus marquées ont tendance à apparaître au niveau des coutures.



Coutures d'aspect plus uniforme.

6 Mieux rentrer le store lorsqu'il pleut – laisser sécher les toiles mouillées



Les tissus de toiles de stores modernes possèdent des propriétés hydrofuges. À partir d'une inclinaison de store de 14 degrés, l'eau de pluie est évacuée avec fiabilité. Cependant, une humidité trop prolongée n'est pas bonne pour la toile. Si le store est rentrée mouillé, la toile ne peut pas sécher. Des décolorations dues aux taches d'eau apparaissent et la toile peut en outre présenter des plis prononcés dus à l'enroulement et des alvéoles. En outre, l'humidité favorise la formation de champignons entraînant des tâches de moisissure. C'est pourquoi : il faut toujours veiller à ce que le store reste sec !

La protection textile en Teflon offre une imprégnation anti-poussière à la toile.

7 L'entretien – mais pas à la dure



La méthode suivante permet de nettoyer et de préserver la toile en un geste :

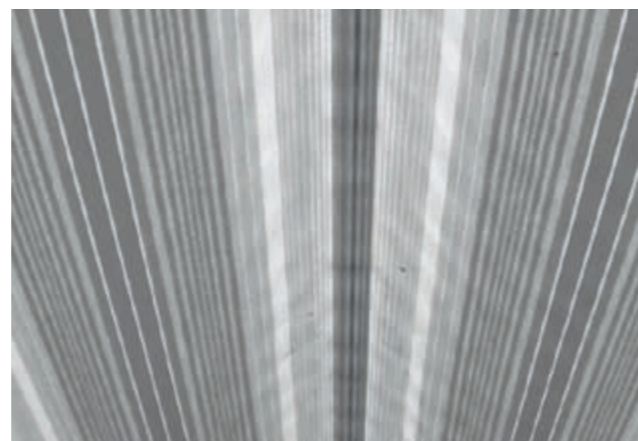
- Les salissures légères peuvent être éliminées avec une gomme incolore.
- Mouiller la toile avec un peu d'eau claire pour que les saletés séchées ramollissent.
- Utiliser de l'eau tiède (max. 40 °C) avec une solution de 5 à 10 de lessive pour linge délicat.
- Appliquer la mousse sur la toile à l'aide d'une éponge, sans frotter!
- Laisser la mousse agir 15 à 20 minutes.
- Rincer abondamment à l'eau claire.
- Laisser sécher la toile.

Les nettoyeurs haute pression sont absolument interdits – ils endommagent la toile.

8 Ne pas oublier: la toile vit – et évolue

Les toiles de stores sont des produits haute performance, qui satisfont des exigences techniques rigoureuses. Des tissus haut de gamme sont utilisés pour la fabrication. En outre, les tests en laboratoire garantissent les propriétés essentielles tels que les rayures, la résistance, la fidélité des couleurs et bien plus encore. Malgré cela, le matériau peut s'altérer avec le temps, en particulier si le store est utilisé régulièrement.

D'après l'état actuel de la technique, cette altération ne peut tout simplement pas être exclue. Ces modifications naturelles incluent notamment l'affaissement de la toile entre les coutures ou une surtension au niveau des ourlets. Et des plis dus à l'enroulement peuvent être présents dès le départ. C'est très souvent normal et indépendant de la volonté du fabricant.



Ondulation à côté d'une couture

9 Veiller aux labels de qualité



Technologies innovantes contre la saleté et la poussière



Indique le degré de la protection UV



Refroidissement naturel des espaces de vie



Imprégnation anti-poussière grâce à la protection textile en Teflon



Ne contient pas de substances nocives pour la santé et l'environnement

Les stores haut de gamme doivent satisfaire certaines exigences de qualité.

Mais attention: Toutes les toiles ne respectent pas les mêmes normes. À l'achat, repérez la norme de fidélité des couleurs DIN EN 105 B04. En outre, votre toile doit répondre à des critères suffisants en matière de protection UV, de résistance, de résistance aux intempéries et de compatibilité environnementale.

10 Conseil d'experts

Les systèmes de stores sont des installations extrêmement complexes. Des facteurs tels que la statique, l'électricité ou encore la finition haut de gamme de la toile et du cadre jouent un rôle essentiel – en particulier en ce qui concerne la longévité. Suivant le support, la technique de fixation est elle-aussi très exigeante. En achetant votre store auprès d'une entreprise spécialisée qui s'occupera de le poser, vous misez sur la sécurité et la qualité. Vos experts en protection solaire vous apportent un conseil compétent et vous aident à choisir le bon store et la bonne toile – le toux pour un rapport qualité-prix attractif.



Vos en saurez plus sur les avantages d'un service conseil complet d'un partenaire weinor expérimenté et formé.
www.weinor.fr/service/avantages-revendeurs-weinor/



Directive de nettoyage et d'entretien des toiles de stores



Directive d'évaluation des toiles de store prêtes à poser



NOUVEAU!

modern basics | blue®

La collection durable de toiles de stores

Durabilité et exclusivité chez weinor

La collection de toiles weinor modern basics blue® comprend 16 motifs modernes dans la qualité de polyester éprouvée weinor 85 % de PET recyclé sont utilisés pour la fabrication du tissu.

weinor GmbH & Co. KG
Mathias-Brüggen-Straße 110
50829 Cologne
weinor.fr | weinor.ch

weinor

weinor

my collections

Toiles de stores de haute qualité



Titre du motif:
Couleur d'armature RAL 9001 | Motif 3-501

Votre revendeur weinor se fera un plaisir de vous conseiller :

Stores Toits de terrasse Oasis de verre®

Sous réserve de modifications techniques et de modifications de la gamme des produits. Des divergences de couleur sont possibles en raison des techniques d'impression. 0421/124621-0000 Z

weinor imprime en neutralité carbone.
Plus d'informations ici : www.weinor.fr/impression_neutre_en_carbone